

Warum und wie muss das Bauernhofmodell eingereicht werden?

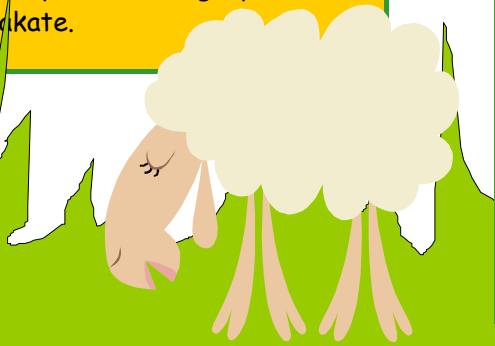
- Nachweis des Bauernhofbesuches
 - Das Bauernhofmodell sollte eure Erlebnisse auf dem Bauernhof zeigen und soll zeichnerisch und bastelmäßig gestaltet und in der Mindestgrundfläche A2 angefertigt sein.
 - Die Klassen, die die drei lustigsten Bauernhofmodelle einreichen, gewinnen schöne Preise:
1. Milchparty „Milch macht müde Schüler munter“ am 03.12.2014 mit Landwirtschaftsminister Kupfer und Milchkönigin Elisabeth I. in der Kohrener Landmolkerei in Penig
 2. Jahresabo Agrar Kids
 3. Überraschungspaket

Der SLB beabsichtigt, mit den besten Beiträgen eine Wanderausstellung zu organisieren. Im letzten Jahr haben wir die Erfahrung gemacht, dass auch die Presse an den Bauernhofbesuchen interessiert ist. Deshalb überträgt uns die Schule/Betrieb das Recht, entsprechende Termine der Hofbesichtigungen bei Nachfrage an Dritte weiterzugeben.

Der Teilnehmer versichert, dass er der Urheber ist und damit die uneingeschränkten und alleinigen Rechte an dem Bauernhoftagebuch hat und mit der Veröffentlichung der Darstellungen einverstanden ist. Ihre Persönlichkeitsrechte werden nicht verletzt. Die uneingeschränkten Nutzungsrechte werden dem Sächsischen Landesbauernverband e.V. für deren eigene Zwecke kostenfrei übertragen. Die Abtretung der Rechte an Dritte ist ausgeschlossen.

Also: Ab auf den Bauernhof!

Wir wünschen euch an dem Tag auf dem Bauernhof ganz viel Spaß und sind gespannt auf eure Bauernhoptplakate.



Unterstützung durch:

Ein Projekt des:



Sächsischer
Landesbauernverband e.V.

LernErlebnis Bauernhof wird unterstützt durch:

STAATSMINISTERIUM
FÜR UMWELT UND
LANDWIRTSCHAFT



rentenbank

Aktion „Bauer für einen Tag“ wird unterstützt durch:



agrarkIDS

KONTAKT

Sächsischer Landesbauernverband e. V.

LernErlebnis Bauernhof

Steffi Brjesan

Wolfshügelstraße 22

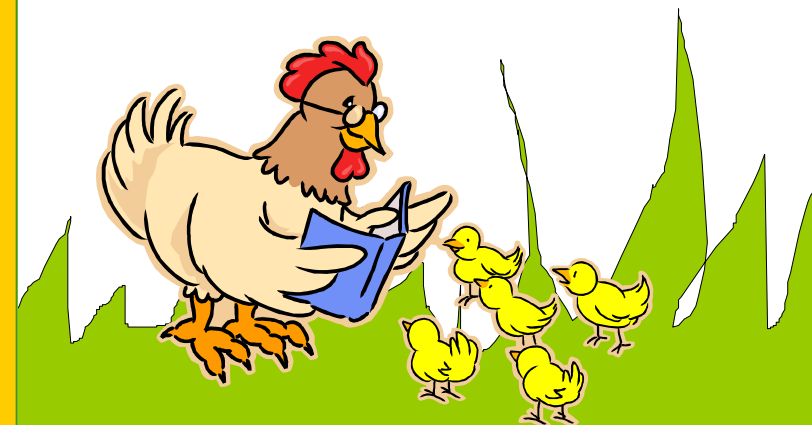
01324 Dresden

Telefon: 0351/26253643

Fax: 0351/26253622

E-Mail: steffi.brjesan@slb-dresden.de

Bauer für einen Tag 2014



Bauer für einen Tag

Geben braune Kühe Kakao? Kann der Strom vom Bauernhof kommen? Was ist Brotgetreide? Was riecht an der Landstraße?

Ihr habt euch noch nie getraut, einem Landwirt diese und weitere Fragen zu stellen, die euch im Kopfrumschwirren? Wir sind uns sicher, dass auch eure Fragen bei einem Landwirt in eurer Region beantwortet werden können. Also nutzt gemeinsam die Chance und macht einen Ausflug auf den Bauernhof und schaut dabei auch einmal hinter die Hof Tore.

Die ersten 50 Klassen, die sich beim SLB anmelden und ein Bauernhofmodell einreichen, können bis zu 100 € für die anfallenden Reisekosten zu dem Hof erstattet bekommen.

Wer kann teilnehmen?

- Sachsens Grundschulen
- Zielgruppe: 2. Klasse und 3. Klasse
- Achtung: Schuljahr 2013/2014
- je Anmeldung eine Schulklasse mit max. 30 Kindern

Wann beginnt die Aktion?

Vom 01.04.2014 bis 26.09.2014 könnt ihr einen nahe gelegenen Bauernhof besuchen. Dort bekommt ihr entsprechend der Produktionsschwerpunkte Einblick in ganz viele verschiedene landwirtschaftliche Themenbereiche.

Was erwartet euch auf dem Land?

- frische Luft
- Traktoren, Mähdrescher, Maishäcksler und viele weitere Maschinen und Geräte
- Tiere
- Pflanzen
- frisches Brot und leckerer Käse
- ein duftendes Heubett
- jede Menge Platz und Orte zum Toben und Entdecken

Wählt euer Ziel selbst!

Wo findet ihr die Höfe?

- In Sachsen gibt es ca. 200 Landwirtschaftsbetriebe, die für Kinder und Jugendliche außerschulische Lernerlebnisse anbieten.
- Das Programm ist, je nach Produktionsschwerpunkt des Betriebes, sehr vielfältig. Neben der klassischen Hofführung werden Projekte wie "Vom Schaf zur Wolle", "Von der Kuh zur Milch", "Die Kartoffel eine tolle Knolle", "Partner Pferd", "Strukturwandel in der Landwirtschaft" oder "Nachwachsende Rohstoffe" auf einem Bauernhof umgesetzt.
- Natürlich könnt ihr auch Landwirtschaftsbetriebe besuchen, die ihr schon kennt.
- Solltet ihr keinen Betrieb finden, dann meldet euch bei uns.

So funktioniert es:

Ihr meldet euch bei einem Landwirtschaftlichen Betrieb, den ihr gerne besuchen möchtet und vereinbart einen Termin. Diese Vereinbarungen haltet ihr schriftlich im Anmeldeformular fest und lasst dieses vom Verantwortlichen im Betrieb unterzeichnen.

Anmeldebeginn: sofort, Wettbewerbsstart: 01.04.2014, Wettbewerbsende: 26.09.2014

Achtung: Die ersten 50 Anmeldungen, die beim SLB eingehen (Posteingang), bekommen die **Reisekosten** zum Bauernhof und/oder anfallende **Hofgebühren** bis insgesamt **max. 100 € nach Rechnungslegung erstattet**. Darüber hinaus entstehende Kosten sind selbst zu tragen.

Lebensmitteleinkäufe in Supermärkten können nicht erstattet werden.

Wenn ihr zu den ersten 50 Klassen gehört, bekommt ihr eine schriftliche Bestätigung des SLB. Die **Originalrechnung/en** bis max. 100 € schickt ihr an die Bildungsgesellschaft des SLB. Bitte vergesst nicht, eure Bankverbindung anzugeben.

Eure Erlebnisse verarbeitet ihr in einem **Bauernhofmodell** (Mindestgrundfläche A2) und sendet das **gemeinsam** mit den Rechnungen an den SLB (bis spätestens zum **17.10.2014**)

Hinweis: Eine Auszahlung kann nur erfolgen, wenn ein Minibauernhofmodell eingereicht wird.

Die drei lustigsten und kreativsten Bauernhofmodelle werden durch eine Fachjury ermittelt und prämiert.

Am **10.11.2014** erfolgt die Bekanntgabe der Gewinner über Homepage und Presse.

Die Preisverleihung zum **1. Preis**, eine Milchparty unter dem Motto „Milch macht müde Schüler munter“, findet am **03.12.2014** in der Kohrener Landmolkerei in Penig statt. Dieser Termin ist festgeschrieben und sollte eingeplant werden.

